

# 小米電視 S 85吋MINI LED 85吋(刪除開機廣告版)

**\$8,880.00**



## 產品其他圖片



### 顯示參數

分辨率：3840×2160  
可视角度：178°  
色域：DCI-P3 95%

色溫：±5s2  
刷新率：144Hz

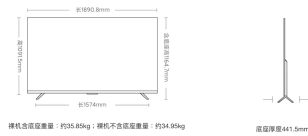
### 小米电视 S 85 (Mini LED) Mini LED电视 普及风暴

Mini LED显示技术  
1200nits峰值亮度  
大帮画质引擎  
双路HDMI 2.1接口  
4GB+64GB存储

640分区背光  
144Hz超高刷  
ΔE<2专业色选  
小米澎湃OS  
小米青山护眼

处理器和存储	CPU：Cortex A73 8核 内存：4GB	GPU：Mali-G52 (ZE2) MC1 闪存：64GB
无线配置	WiFi：WiFi 6E 双频段4GHz/5GHz 蓝牙：支持蓝牙 5.2	红外：支持
接口及数量	HDMI：3个 (含2个HDMI 2.1 HDMI 2支持ARC) ATV/DTMB：1个 以太网：1个	HDMI AV：1个 USB：2个 (其中一个USB 3.0) S/PDIF：1个 (光纤)
扬声器	独立双分频 (4个扬声器) 扬声器输入功率：2x12.5W	

### 尺寸重量



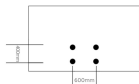
裸机含底座重量：约35.85kg；裸机不含底座重量：约34.95kg

底座厚度41.3mm

\* 底座重量约1.9kg  
\* 底座高度约115mm  
\* 底座宽度约413mm  
\* 底座深度约413mm  
\* 底座材质为ABS塑料

### 壁挂尺寸

支持壁挂，如有需要请拨打4001006678  
注：壁挂底座、长宽按产品型号规格，为了避免产品内部损伤，建议您使用专用壁挂架。



[caption id="attachment\_24231" align="alignnone" width="1024"]



仅为显示效果示意，以产品实物为准

## 小米电视 S 85 MiniLED

Mini LED电视 普及风暴

Mini LED显示技术	640分区背光
1200nits峰值亮度	144Hz超高刷
大师画质引擎	$\Delta E \approx 2$ 专业色准
双路HDMI2.1接口	小米澎湃OS
4GB+64GB存储	小米青山护眼

### 显示参数

分辨率：3840×2160

可视角度：178°

色域：DCI-P3 95%

色准： $\Delta E \approx 2$

刷新率：144Hz

Screenshot[/caption]

## 处理器和存储

CPU : Cortex A73 四核

内存 : 4GB

GPU : Mali-G52 (2EE) MC1

闪存 : 64GB

## 无线配置

WiFi : WiFi 6 , 双频2.4GHz/5GHz

蓝牙 : 支持蓝牙 5.2

红外 : 支持

## 接口及数量

HDMI : 3个 (含2个HDMI 2.1 HDMI 2支持eARC)

ATV/DTMB : 1个

以太网 : 1个



AV : 1个

USB : 2个 (含一个USB 3.0)

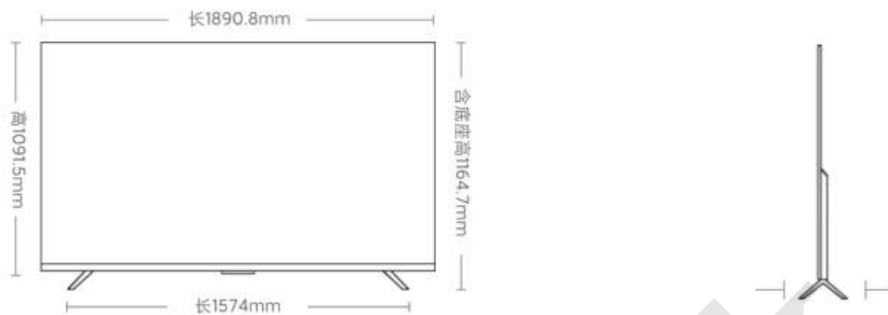
S/PDIF : 1个 (光纤)

## 扬声器

独立双分频 (4个发声单元)

扬声器输入功率 : 2x12.5W

### 尺寸重量



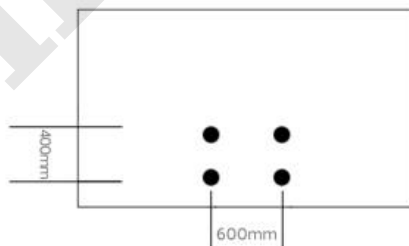
裸机含底座重量：约35.85kg；裸机不含底座重量：约34.95kg

底座厚度441.5mm

\* 电视外包装尺寸：2030mm\*200mm\*1250mm；  
 \* 上图仅为示意，产品外观请以实物为准建议您座装时将电视放置于大于电视宽度的水平面上，并充分考虑承重能力；  
 \* 尺寸、重量等参数由于测试环境、测试手法、测试设备不同可能会存在差异，具体信息请以实物为准；  
 \* 不同机型可能存在远场语音或红外接收器等部分突起，高度大约1cm，具体尺寸请咨询客服；

### 壁挂尺寸

支持壁挂，如有需要请拨打4001005678  
 注：螺丝直径、长度视产品型号而异，为了避免产品内部损伤，建议您使用专用壁挂架。



### 电源和操作环境

电压：220V~50/60Hz  
 功率：430W  
 湿度：20%~80%  
 待机功率：≤0.5w

工作温度：0°C~40°C  
 存储温度：-15°C~45°C  
 相对湿度：<80%

### 能效标签

